

## Система оценивания проверочной работы

Правильный ответ на каждое из заданий 3.2, 5, 6.1 и 6.2 оценивается 1 баллом.

Полный правильный ответ на каждое из заданий 2, 3.1 оценивается 2 баллами. Если в ответе допущена одна ошибка (в том числе написана лишняя цифра или не написана необходимая цифра), выставляется 1 балл; если допущено две или более ошибки – 0 баллов.

Полный правильный ответ на задание 3.3 оценивается 3 баллами. Если в ответе допущена одна ошибка (в том числе написана лишняя цифра или не написана необходимая цифра), выставляется 2 балла; если допущено две ошибки – 1 балл, более двух ошибок – 0 баллов.

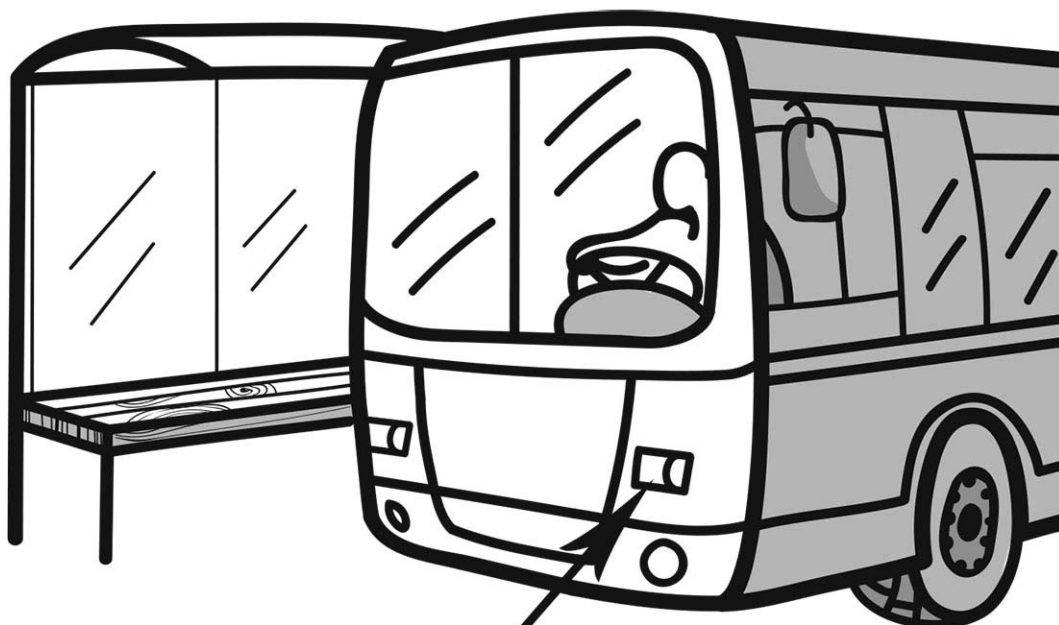
### Ответы

Номер задания	Правильный ответ
2	23
5	13

**Решения и указания к оцениванию****1**

Рассмотри рисунок, на котором изображён автобус на остановке. Крышка фары автобуса может быть изготовлена из пластика. Она отмечена на рисунке стрелкой с соответствующей надписью.

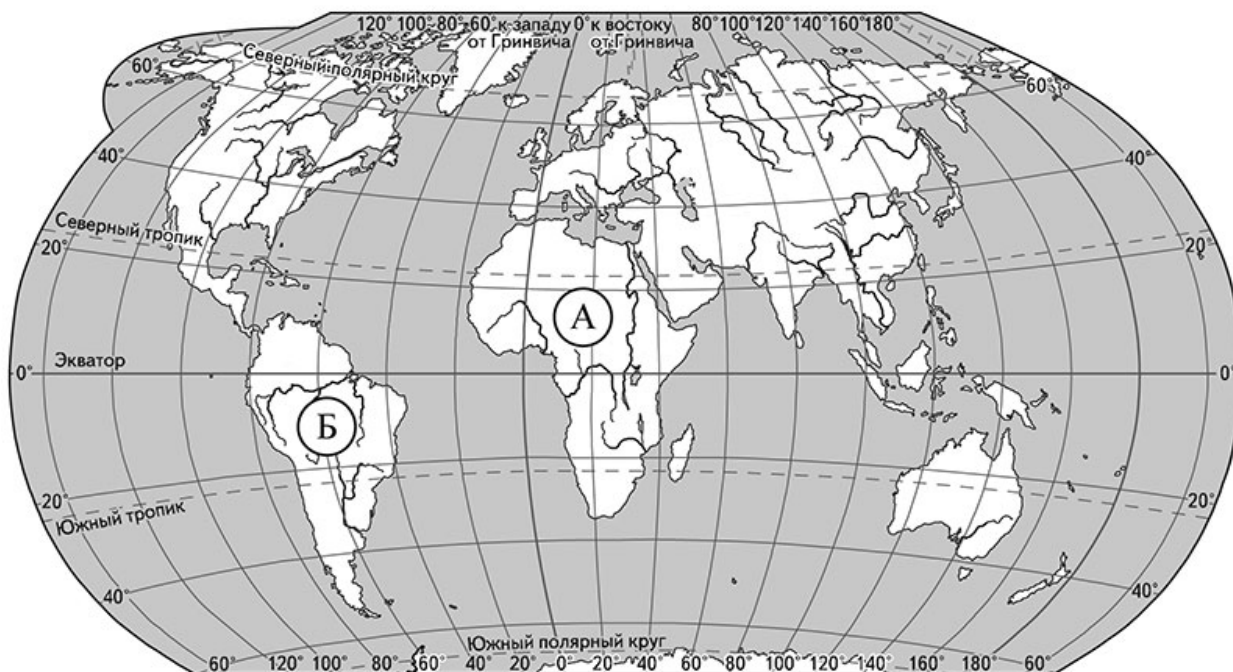
Покажи на рисунке стрелкой любой предмет (любую деталь) из металла и любой предмет (любую деталь) из стекла. Подпиши название соответствующего материала рядом с каждой стрелкой.



пластик

Содержание верного ответа и указания к оцениванию	Баллы
<p>Один из возможных вариантов ответа:</p>  <p>В качестве правильного ответа должно быть засчитано указание на рисунке любых других предметов (деталей), если они могут быть сделаны из соответствующих материалов.  <i>При оценивании засчитывается только указание предмета (детали) с подписью соответствующего материала, из которого предмет (деталь) сделан(-а)</i></p>	
Правильно указано по одному предмету (одной детали) из каждого материала с соответствующими подписями	2
Правильно указан(-ы) предмет(-ы) (деталь(-и)) только из одного материала с соответствующей подписью, предметы (детали) из второго материала указаны неверно или не указаны	1
Не указано верно ни одного предмета (одной детали)	0
<i>Максимальный балл</i>	2

3) Рассмотрй карту мира. На ней буквами А и Б отмечены два материка.



3.1. Запиши название каждого материка в отведённое для этого поле.

Название материка (А):

Название материка (Б):

3.2. На следующей странице представлены фотографии зебры, слона, броненосца и ламы. Запиши название каждого из этих животных рядом с номером фотографии, на которой оно изображено.

1) \_\_\_\_\_ 2) \_\_\_\_\_

3) \_\_\_\_\_ 4) \_\_\_\_\_

3.3. Какие из этих животных обитают в естественной среде (не в зоопарке) на материке А, а какие – на материке Б? Запиши в таблицу **номера** фотографий с изображением этих животных.

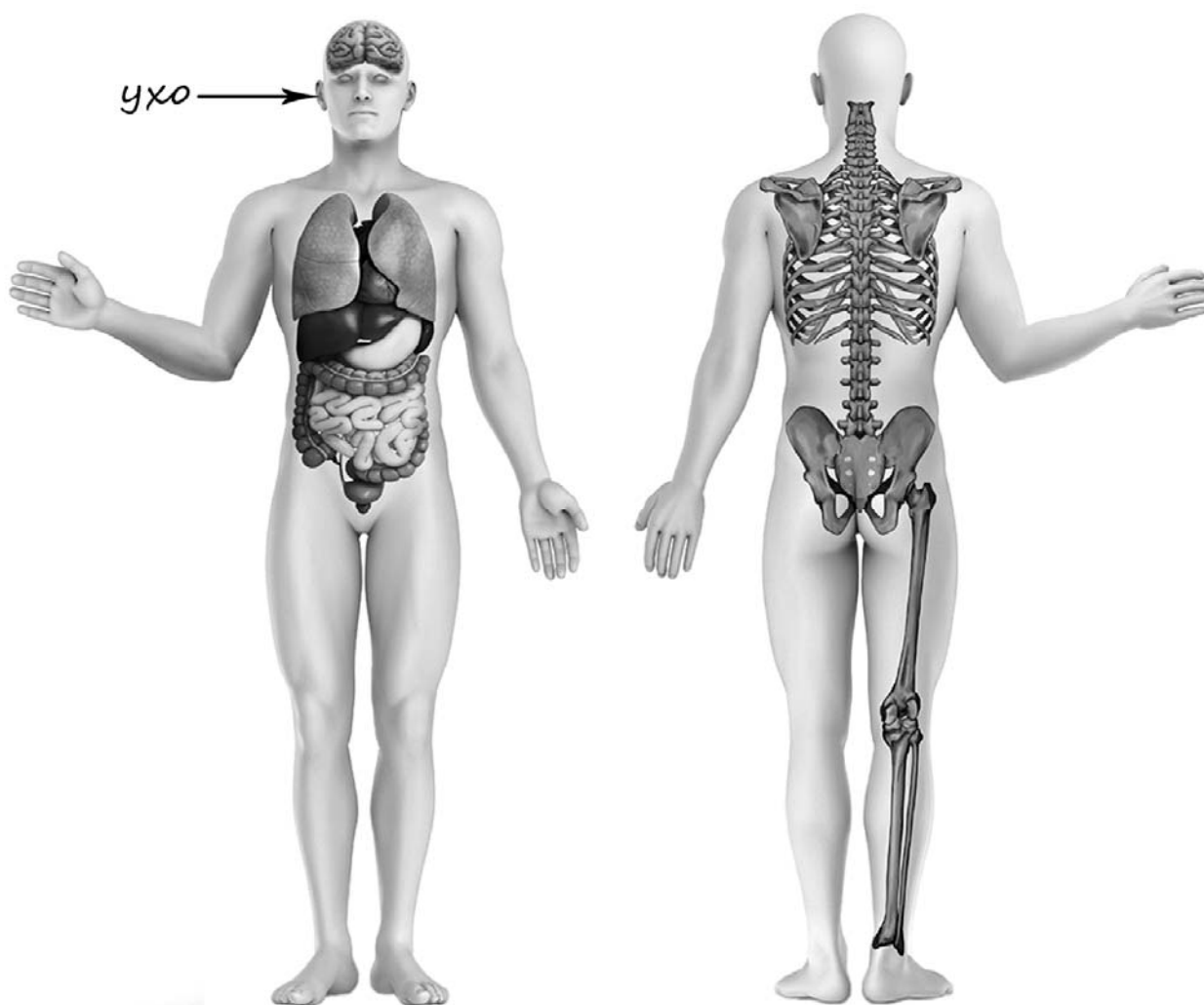
Ответ:

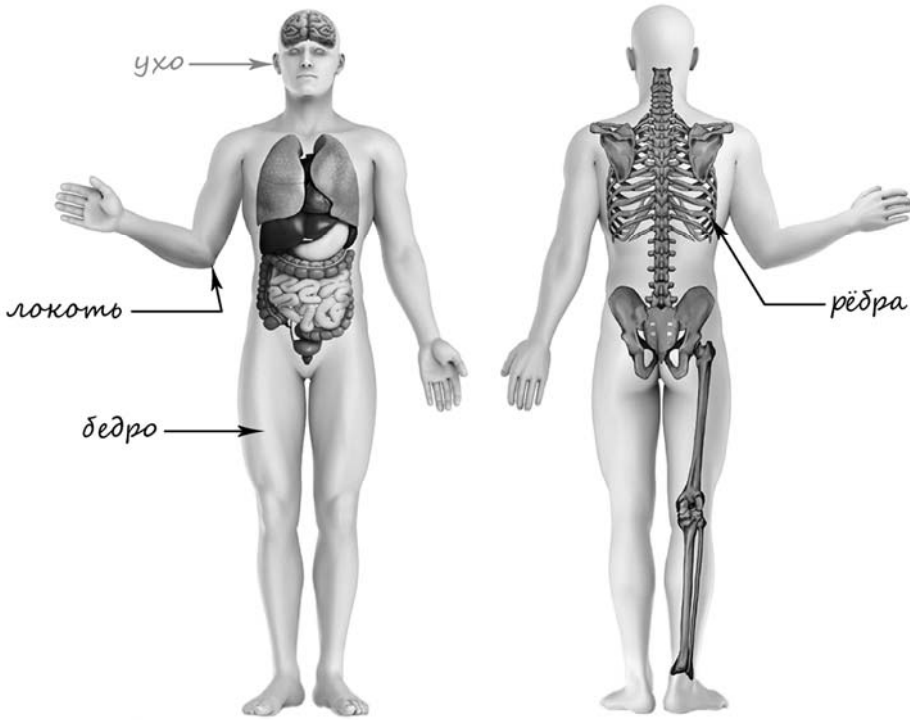
Материки	А	Б
Животные		

3.1	А – Африка; Б – Южная Америка
3.2	1) лама; 2) броненосец; 3) зебра; 4) слон
3.3	А (Африка) – 34 или 43; Б (Южная Америка) – 12 или 21

4

Рассмотри изображение человека. Покажи стрелками и подпиши *локоть*, *бедро* и *рёбра* человека так, как показано на примере.



Содержание верного ответа и указания к оцениванию	Баллы
 <p><i>При оценивании засчитывается только указание части тела (органа) с соответствующей подписью. Для парных частей (органов) достаточно указать только одну из этих частей (органов)</i></p>	
Правильно указаны две части тела и орган с соответствующими подписями	2
Правильно указаны только одна любая часть тела и орган с соответствующими подписями. ИЛИ Правильно указаны только любые две части тела с соответствующими подписями	1
Правильно указана только одна любая часть тела (орган) с соответствующей подписью. ИЛИ Части тела и орган указаны неправильно. ИЛИ Части тела и орган отмечены стрелками, но не подписаны. ИЛИ Части тела и орган не указаны	0
<i>Максимальный балл</i>	<i>2</i>

6

При засушивании фруктов влага из них испаряется и фрукты теряют вес. Роман решил провести опыт с засушиванием яблок. Он взял несколько одинаковых яблок и разделил их на две одинаковые по весу части. Одну часть яблок Роман нарезал тонкими кусочками и положил на первый поднос, а другую часть яблок он нарезал толстыми кусочками и положил на второй поднос. Подносы он поставил в комнате рядом друг с другом. Кусочки яблок на обоих подносах Роман регулярно переворачивал. Через некоторое время он обнаружил, что общий вес кусочков яблок на первом подносе стал меньше, чем на втором.

6.1. Сравни условия засушивания яблок на разных подносах в описанном опыте. Подчеркни в каждой строке одно из выделенных слов.

Исходный вес яблок на первом и втором подносах:

**одинаковый / различный**

Толщина кусочков яблок на первом и втором подносах:

**одинаковая / различная**

Температура окружающего воздуха для первого и второго подносов:

**одинаковая / различная**

6.2. По результатам опыта сделай вывод о том, как зависит скорость засушивания яблок от толщины кусочков, на которые они порезаны.

Ответ: \_\_\_\_\_

6.3. Если бы Роман захотел выяснить, влияет ли сорт яблок на скорость их засушивания, с помощью какого опыта он мог бы это сделать? Опиши этот опыт.

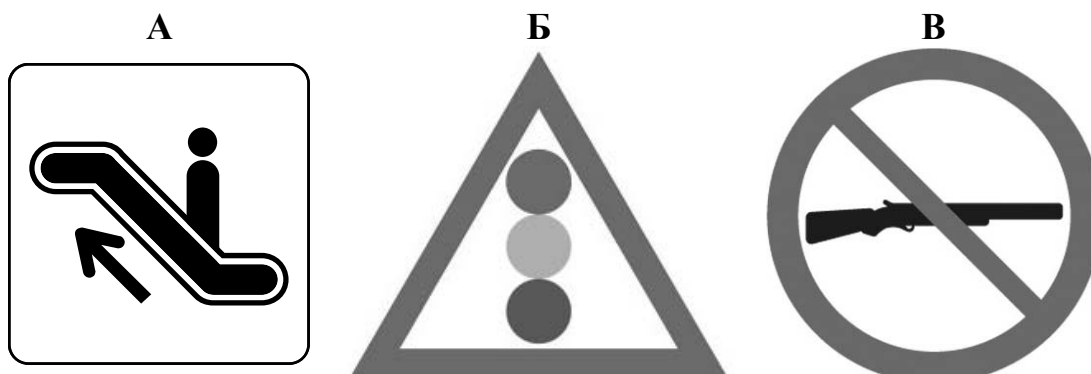
6.1	Исходный вес яблок на первом и втором подносах <b>одинаковый</b> . Толщина кусочков яблок на первом и втором подносах <b>различная</b> . Температура окружающего воздуха для первого и второго подносов <b>одинаковая</b> .
6.2	Тонкие кусочки засушиваются быстрее. (Может быть дана иная формулировка вывода, не искажающая его смысла.)

## 6.3.

Содержание верного ответа и указания к оцениванию	Баллы
В ответе может быть дано такое <u>описание опыта</u> .  Нужно взять одинаковое по весу количество яблок двух разных сортов, нарезать их на одинаковые по размеру/толщине кусочки и положить кусочки яблок каждого сорта на отдельный поднос. Оба подноса надо поставить рядом друг с другом и регулярно переворачивать кусочки на каждом из подносов. Затем взвешивать яблоки на каждом из подносе и сравнивать полученные величины.  Может быть дано иное, близкое по смыслу описание опыта	
В описании опыта верно отражены: – различия в условиях засушивания яблок (два разных сорта яблок); – сходства в условиях засушивания яблок: одинаковое по весу количество яблок каждого сорта, одинаковые размеры кусочков и одинаковые условия засушивания, например оба подноса стояли в комнате	2
В описании опыта верно отражены только различия в условиях засушивания яблок (два разных сорта яблок)	1
В описании опыта не отражены / неверно отражены различия в условиях засушивания яблок (два разных сорта яблок). ИЛИ Описание опыта не приведено	0
Максимальный балл	2



7. Рассмотрите знаки, изображённые на рисунках, и ответьте на вопросы.



7.1. Какой из этих знаков можно встретить в заповеднике/национальном парке?

Ответ.

☐

Какое правило отражает этот знак?

Ответ: \_\_\_\_\_

\_\_\_\_\_

7.2. Какие правила отражают два других знака? Запиши ответы в таблицу.

ЗНАК	ПРАВИЛО
<input type="checkbox"/>	
<input type="checkbox"/>	

## 7.1.

Содержание верного ответа и указания к оцениванию	Баллы
<p>Правильный ответ должен содержать следующие <u>элементы</u>:</p> <p>1) <u>указание знака</u>: В;</p> <p>2) <u>правило</u>: Охота запрещена.</p> <p>Правило может быть приведено в иной, близкой по смыслу формулировке. В качестве верного ответа может быть принята не только строгая формулировка правила, но и любое объяснение, свидетельствующее о том, что обучающийся понимает соответствующее правило</p>	
Верно указан знак, сформулировано правило	1
Верно указан знак, правило не сформулировано / сформулировано неверно. ИЛИ Знак не указан независимо от формулировки правила. ИЛИ Ответ неверный	0
<i>Максимальный балл</i>	<i>1</i>

## 7.2.

Содержание верного ответа и указания к оцениванию	Баллы
<p>Правильный ответ должен содержать заполненную таблицу с указанием <u>знаков и правил</u>, которые отражает каждый знак.</p> <p>А – Здесь расположен эскалатор.</p> <p>Б – Светофорное регулирование движения. / Перекрёсток или пешеходный переход со светофором.</p> <p>Правила могут быть приведены в иных, близких по смыслу формулировках. В качестве верного ответа могут быть приняты не только строгие формулировки правил, но и любые объяснения, свидетельствующие о том, что обучающийся понимает соответствующие правила</p>	
Верно указано два знака, сформулировано два правила	2
Верно указано два знака, сформулировано только одно любое правило. ИЛИ Верно указан только один знак, сформулировано правило, которое он отражает	1
Не сформулировано верно ни одного правила независимо от указания знаков. ИЛИ Ответ неверный	0
<i>Максимальный балл</i>	<i>2</i>

8

На фотографиях изображены предметы, с которыми работают представители определённых профессий.

Выбери одну из фотографий и запиши букву, под которой она приведена. Представители какой профессии работают с изображённым(-и) на выбранной фотографии предметом(-ами)? Если ты знаешь много профессий, представители которых работают с выбранным(-и) тобой предметом(-ами), назови любую из них. Какую работу выполняют люди этой профессии? Чем работа людей этой профессии полезна обществу?

А)



Б)



В)



Выбранная фотография:

☐

Критерии и указания к оцениванию		Баллы
К1	<b>Определение профессии</b>	<b>1</b>
	Правильно определена профессия (выбранное обучающимся изображение связано с названной им профессией). <i>При оценивании как правильный ответ засчитываются допустимые названия любого уровня конкретизации (например, рабочий, строитель, маляр)</i>	1
	Профессия не определена в явном виде / определена неправильно	0
	<b>Если профессия в явном виде не определена / определена неправильно и по критерию К1 выставлен 0 баллов, то по всем остальным позициям оценивания выставляется 0 баллов</b>	
К2	<b>Пояснение характера работы</b> <i>(При оценивании объём пояснения не учитывается; краткое пояснение, правильное по существу, может быть оценено максимальным баллом по данному критерию.)</i>	<b>1</b>
	Правильно пояснено, какую работу выполняют представители выбранной профессии	1
	Пояснение о том, какую работу выполняют представители выбранной профессии, отсутствует. ИЛИ Ответ неправильный	0
К3	<b>Объяснение пользы для общества</b> <i>(При оценивании в качестве правильного может быть принято объяснение любого объёма. Главное – конкретизация объяснения применительно к выбранной профессии.)</i>	<b>1</b>
	Дано уместное объяснение того, чем работа людей выбранной профессии полезна обществу	1
	Приведены рассуждения общего характера, не связанные с общественной значимостью конкретной профессии. ИЛИ Ответ неправильный	0
Максимальный балл		3

9

28 мая свой день рождения отмечает Всероссийское военно-патриотическое общественное движение «Юнармия».

Обведи эту дату в календаре.

## 2020

Январь							Февраль							Март							Апрель						
ПН	ВТ	СР	ЧТ	ПТ	СБ	ВС	ПН	ВТ	СР	ЧТ	ПТ	СБ	ВС	ПН	ВТ	СР	ЧТ	ПТ	СБ	ВС	ПН	ВТ	СР	ЧТ	ПТ	СБ	ВС
		1	2	3	4	5						1	2							1			1	2	3	4	5
6	7	8	9	10	11	12	3	4	5	6	7	8	9	2	3	4	5	6	7	8	6	7	8	9	10	11	12
13	14	15	16	17	18	19	10	11	12	13	14	15	16	9	10	11	12	13	14	15	13	14	15	16	17	18	19
20	21	22	23	24	25	26	17	18	19	20	21	22	23	16	17	18	19	20	21	22	20	21	22	23	24	25	26
27	28	29	30	31			24	25	26	27	28	29		23	24	25	26	27	28	29	27	28	29	30			
														30	31												

Май							Июнь							Июль							Август						
ПН	ВТ	СР	ЧТ	ПТ	СБ	ВС	ПН	ВТ	СР	ЧТ	ПТ	СБ	ВС	ПН	ВТ	СР	ЧТ	ПТ	СБ	ВС	ПН	ВТ	СР	ЧТ	ПТ	СБ	ВС
				1	2	3	1	2	3	4	5	6	7			1	2	3	4	5					1	2	
4	5	6	7	8	9	10	8	9	10	11	12	13	14	6	7	8	9	10	11	12	3	4	5	6	7	8	9
11	12	13	14	15	16	17	15	16	17	18	19	20	21	13	14	15	16	17	18	19	10	11	12	13	14	15	16
18	19	20	21	22	23	24	22	23	24	25	26	27	28	20	21	22	23	24	25	26	17	18	19	20	21	22	23
25	26	27	28	29	30	31	29	30						27	28	29	30	31			24	25	26	27	28	29	30
																					31						

Сентябрь							Октябрь							Ноябрь							Декабрь						
ПН	ВТ	СР	ЧТ	ПТ	СБ	ВС	ПН	ВТ	СР	ЧТ	ПТ	СБ	ВС	ПН	ВТ	СР	ЧТ	ПТ	СБ	ВС	ПН	ВТ	СР	ЧТ	ПТ	СБ	ВС
	1	2	3	4	5	6				1	2	3	4							1		1	2	3	4	5	6
7	8	9	10	11	12	13	5	6	7	8	9	10	11	2	3	4	5	6	7	8	7	8	9	10	11	12	13
14	15	16	17	18	19	20	12	13	14	15	16	17	18	9	10	11	12	13	14	15	14	15	16	17	18	19	20
21	22	23	24	25	26	27	19	20	21	22	23	24	25	16	17	18	19	20	21	22	21	22	23	24	25	26	27
28	29	30					26	27	28	29	30	31		23	24	25	26	27	28	29	28	29	30	31			
														30													

Запиши, на какой день недели приходится эта дата в 2020 году.

Ответ: \_\_\_\_\_

Дисциплинированность – важное качество юнармейцев. Как ты думаешь, почему любому человеку важно быть дисциплинированным? (Напиши ответ объёмом до пяти предложений.)

Указания по оцениванию	Баллы
<b>Отметка даты в календаре</b>	
Дата в календаре отмечена верно	1
Дата в календаре отмечена неверно / не отмечена	0
<b>Запись дня недели</b>	
День недели записан верно: четверг	1
День недели записан неверно / не записан	0
<b>Ответ на вопрос</b>	
Дан уместный ответ на вопрос, в котором в общей форме или на примере(-ах) приведена хотя бы одна причина / приведено хотя бы одно обоснование	1
В ответе наряду с верными имеются ошибочные суждения или рассуждения общего характера. ИЛИ Ответ не относится к заданию	0
<i>Максимальный балл</i>	<i>3</i>

10

10.1. Запиши название региона: республики, или области, или края, или автономного округа, в котором ты живёшь.

Ответ: \_\_\_\_\_

Как называется главный город твоего региона?



Ответ: \_\_\_\_\_

10.2. Чем наиболее известен твой регион?

Ответ: \_\_\_\_\_

Какие растения встречаются в природе твоего региона (укажи не менее трёх растений)? Опиши одно любое из этих растений. Как это растение используется людьми?

10.1.

<b>Указания к оцениванию</b>		<b>Баллы</b>
Правильно указаны название региона и его главный город		2
Правильно указано только название региона. ИЛИ Правильно указан только главный город региона (принимается указание крупного города, находящегося в регионе)		1
Ответ неправильный		0
<i>Максимальный балл</i>		2

10.2.

<b>Критерии и указания к оцениванию</b>		<b>Баллы</b>
<b>К1</b>	<b>Указание того, чем наиболее известен регион</b>	<b>1</b>
	Правильно указано, чем наиболее известен регион (например, столичный регион / регион, известный своими курортами / регион, известный своими историко-культурными достопримечательностями / регион или город воинской славы)	1
	Не указано, чем наиболее известен регион	0
<b>К2</b>	<b>Названия растений, которые встречаются в природе региона</b>	<b>1</b>
	Правильно названо не менее трёх растений	1
	Правильно названы только одно-два растения. ИЛИ Ни одного растения не названо правильно	0
<b>К3</b>	<b>Рассказ об одном из растений</b>	<b>2</b>
	Рассказ содержит корректное описание растения и указание на его использование людьми	2
	Рассказ содержит только корректное описание растения. ИЛИ Рассказ содержит описание растения и указание на его использование людьми. В рассказе допущены фактические ошибки, существенно не искажающие его смысла. ИЛИ Приведена только информация об использовании растения людьми	1
	Приведены рассуждения общего характера, не соответствующие требованию задания. ИЛИ Ответ неправильный	0
<i>Максимальный балл</i>		4

**Система оценивания выполнения всей работы**Максимальный балл за выполнение работы – **32**.*Рекомендации по переводу первичных баллов в отметки по пятибалльной шкале*

<b>Отметка по пятибалльной шкале</b>	<b>«2»</b>	<b>«3»</b>	<b>«4»</b>	<b>«5»</b>
Первичные баллы	0–7	8–17	18–26	27–32